

## ： 健康診断のご案内 ：

当健診センターでは各種健康診断（企業健診）も実施しております

### 一般健康診断

- ・ 雇い入れ時健康診断
- ・ 定期健康診断
- ・ 特定業務従事者の健康診断

### 特殊健康診断

- ・ 塵肺健康診断
- ・ 電離放射線健康診断

労働者の健康診断は、労働安全衛生法により定期的に行う必要があります。

## ： お申し込みから受診まで ：

### 受診日の予約

お電話にてご予約ください。

### 案内書類送付

- ・ 内容物の確認  
（問診票、便容器、  
尿容器）

### 受診前日

- ・ 飲食 20時まで
- ・ 禁酒
- ・ 問診票の記入
- ・ 便の採取等の準備

### 受診当日

- ・ 飲食・喫煙の禁止
- ・ 尿の採取
- ・ ご来院（8:30）
- ・ 検査（15時頃まで）

### 結果報告

- ・ 成績報告書郵送  
約2週間でご自宅に  
郵送されます。

### ご注意

当院とご契約の健保組合、共済組合等に加入されている方は  
お申し込み方法が異なることがありますのでご確認ください。

## 年に一度は健診を受けましょう

### ● ご予約・お問い合わせ

一般財団法人  
仁和会総合病院 健診センター

**042-644-3721** (直通)

健診センターは「外来棟の4階」

〒192-0046 東京都八王子市明神町4-8-1

TEL：042-644-3711 (代表)

FAX：042-646-9509

<https://www.jinwakai.jp/>

日本医療機能評価機構 認定病院



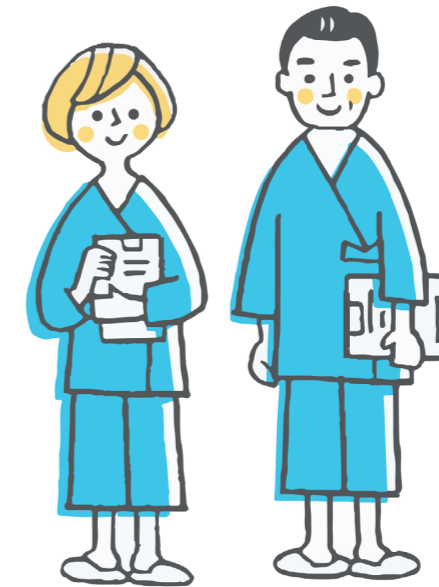
- ・ 京王八王子駅から徒歩1分
- ・ JR八王子駅から徒歩3分

駐車場：2時間まで無料、以降1時間ごとに300円。  
駐車場車両サイズ制限：車のサイズをご確認ください。  
全長5.3m 全幅2.05m 全高1.55m 重量2.3t  
**駐車場は、人間ドック受診の方は無料です。**



# 人間ドック

## のご案内



当院では長年にわたり（昭和42年より）  
日本病院会 優良人間ドック指定施設 として  
人間ドックを実施しております

### 健康でいることがすべての基本

人間ドックは生活習慣病の予防や病気の早期発見・早期治療を目的として総合的な検査を行います。

年に一度は受診してご自分のからだの健康状態を見直しましょう。  
体調が悪かったり、症状がある時はお早めに各科を受診し、診療をお受けになることをおすすめします。



一般財団法人

仁和会総合病院 健診センター

# ドックコース

どちらかの基本コースをお選びください。オプション検査もお申し込み可能です。

## 日帰りコース

41,800円(税込)

実施日：月～金曜日

## 一泊二日コース

66,000円(税込)

実施日：水曜日

ゆっくりと検査したい方向け。耳鼻咽喉科の診察あり。

## 検査内容について

内容	詳細	日帰り	一泊	
医師診察	医師診察・問診・結果説明・生活指導	○	○	
身体計測	身長・体重・腹囲・BMI・肥満度・血圧測定	○	○	
呼吸機能検査	肺活量・一秒率	○	○	
循環器検査	心電図(標準12誘導)	○	○	
眼科検査	視力・眼底・眼圧	○	○	
耳鼻科検査	簡易聴力(オージオメーター)	○	○	
	専門医による診察		○	
血液検査	白血球、赤血球、血色素、ヘマトクリット、血小板、白血球像、血清鉄、総蛋白、アルブミン、A/G比、血清アミラーゼ、総ビリルビン、ALP、AST、ALT、LD、γ-GT、総コレステロール、中性脂肪、HDLコレステロール、LDLコレステロール、nonHDLコレステロール、クレアチニン、eGFR、尿酸、尿素窒素、梅毒血清反応(TPHA法・RPR法)、血液型(ABO・Rh)、CRP、RF、HBs抗原 PSA ※50歳以上の男性のみ	○	○	
	血糖	血糖(空腹時)・HbA1c	○	○
	糖負荷試験	糖負荷試験		○
胸部レントゲン	胸部X線検査(2方向)	○	○	
胃部レントゲン	食道・胃・十二指腸(バリウム)	○	○	
腹部超音波	胆嚢・肝臓・腎臓・膵臓・脾臓・腹部大動脈	○	○	
尿検査	蛋白・ウロビリノーゲン・尿糖・潜血・比重・沈渣	○	○	
便検査	便潜血反応	○	○	
乳房検査	乳房診察(視触診) ※女性のみ	○	○	
婦人科検査	内診・頸部細胞診 ※女性のみ	○	○	

## オプション

### 腫瘍マーカー検査(血液) オプション

対象臓器	検査項目	金額(税込)
食道・胃	CEA	1,650円
膵臓	CA19-9	2,090円
肝臓	AFP	1,650円
前立腺	PSA ※50歳以上はコースに含まれます	1,980円
卵巣	CA125	2,310円
乳腺	CA15-3	1,870円

▼ 上記より選んでいただいた項目数に応じてセット料金となります。

適用されるセット	金額(税込)
腫瘍マーカー2項目セット	3,410円
腫瘍マーカー3項目セット	4,290円
腫瘍マーカー4項目セット	5,940円
腫瘍マーカー5項目セット	6,495円

### その他(血液・便・レントゲン等) オプション

検査対象	検査項目	金額(税込)
C型肝炎ウイルス	HCV抗体	2,200円
エイズウイルス	HIV	2,090円
甲状腺機能	TSH・FT3・FT4	5,170円
胃(上部消化管)	内視鏡検査 ※	3,146円
ピロリ菌	H.ピロリ抗原(便)	3,300円
骨密度	骨塩定量(DEXA法)	4,400円
胸部(肺・縦隔)	ヘリカルCT	7,700円
動脈硬化	ABI・baPWV	990円
乳腺	マンモグラフィ(2D)	4,400円
乳腺	マンモグラフィ(3D) ※2D検査が含まれます	8,250円
乳腺	乳腺エコー	3,850円

※ 内視鏡検査は胃部レントゲン検査の代替で追加料金となります。実施不可の曜日及び定員がございますので早めにお問い合わせください。

### 女性へおすすめの検査

- マンモグラフィ
  - 乳腺エコー
  - TSH・FT3・FT4(甲状腺機能)
  - 骨塩定量(DEXA法)
- 一緒に検査されることをおすすめします。

### 生活習慣が乱れた方・ストレスを感じやすい方へおすすめの検査

- 内視鏡検査
- ヘリカルCT(胸部)
- H.ピロリ抗原(便)
- ABI・baPWV(動脈硬化)
- 骨塩定量(DEXA法)