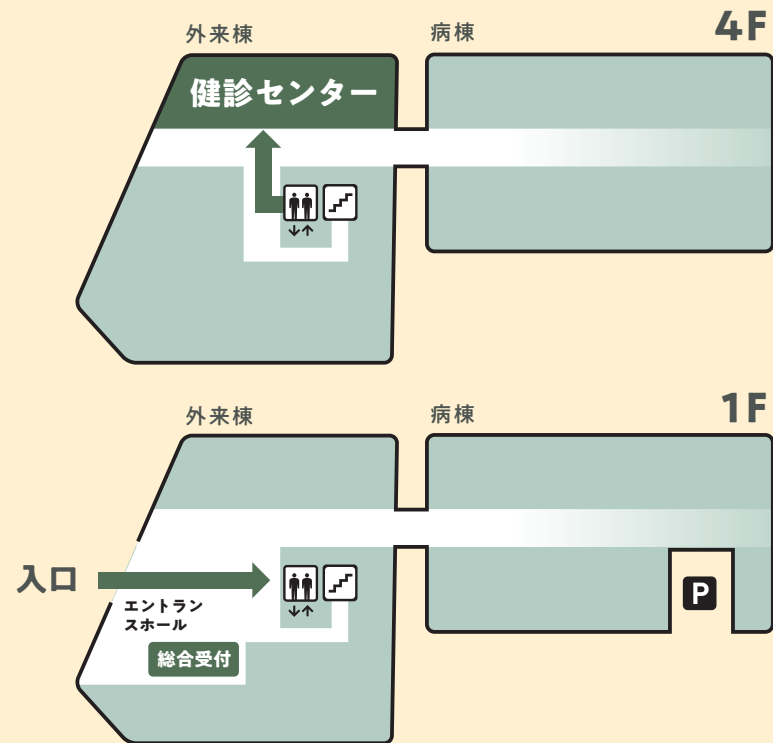


フロアガイド

健診センターは、外来棟の4階になります。
外来棟1階入口正面にあるエレベーターで4階に上り降りて右側へお進みください。



人間ドックのご案内

[健康でいることがすべての基本]



ご予約・お問い合わせ・アクセス

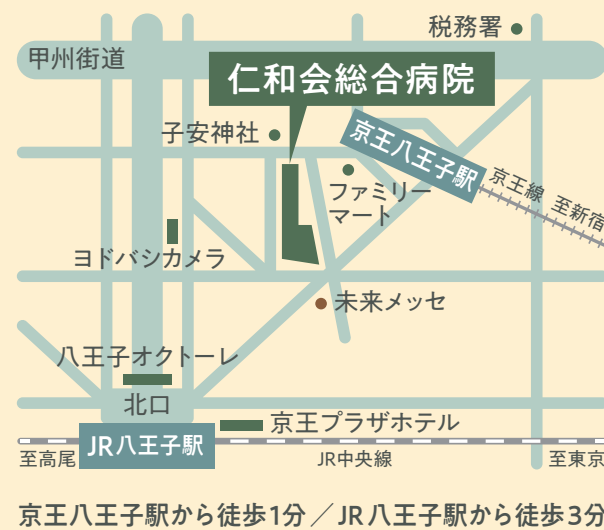
一般財団法人 仁和会総合病院 健診センター

〒192-0046 東京都八王子市明神町4-8-1
TEL: 042-644-3711(代表) FAX: 042-646-9509

健診センター直通・予約電話

042-644-3721

ウェブサイト
<https://www.jinwakai.jp/kenshin/>



一般財団法人
仁和会総合病院

健診センター

健診コース・料金表

日帰りドックコース

料金 **41,800円** (税込) 実施: 月～金曜日



種別	検査内容
医師診察	医師診察・問診・結果説明・生活指導
身体計測	身長・体重・腹囲・BMI・肥満度・血圧測定
呼吸機能検査	肺活量・一秒率
循環器検査	心電図(標準12誘導)
眼科検査	視力・眼底・眼圧
耳鼻科検査	簡易聴力(オーディオメーター)
血液検査	
肝機能	総ビリルビン、ALP、AST、ALT、LDH、γ-GT、総蛋白、アルブミン、A/G比
膵機能	血清アマラーゼ
腎機能	尿素窒素、クレアチニン、eGFR
尿酸	尿酸値
脂質	総コレステロール、中性脂肪、HDLコレステロール、LDLコレステロール、nonHDLコレステロール
血液一般	白血球、赤血球、血色素、ヘマトクリット、MCV、MCH、MCHC、血小板、白血球像
貧血	血清鉄
血清学的検査	血液型(ABO・Rh) ※初回受診のみ 炎症反応(CRP) リウマチ(RF)
感染症	B型肝炎ウイルス検査(HBs抗原) 梅毒血清反応(TPHA法・RPR法)
前立腺	PSA ※50歳以上の男性のみ
血糖	血糖(空腹時)・HbA1c
胸部検査	胸部X線検査(2方向)
上部消化管検査	内視鏡検査(+3,146円)又はバリウム検査 ※75歳以上の方はバリウム検査は不可です
腹部超音波検査	胆嚢・肝臓・腎臓・膵臓・脾臓・腹部大動脈
尿検査	蛋白・ウロビリノーゲン・尿糖・潜血・比重・沈渣
便検査	便潜血反応
婦人科検査	内診・頸部細胞診 ※女性のみ

オプション項目 各種オプション検査で+αの安心を

種別	検査内容	料金(税込)	
胃	内視鏡検査 ※経口・経鼻	3,146円	
	H.ピロリ抗体(血清)	2,200円	
	胃がんリスク検査(ABC検査)(H.ピロリ抗体+ペプシノゲン検査)	4,400円	
眼科	OCT検査	2,200円	
	視野検査	5,500円	
心臓・血管	頸動脈エコー ※50歳以上の方におすすめ	5,000円	
	動脈硬化測定検査(ABI・baPWV)	990円	
	心エコー	9,680円	
慢性心不全リスク	NT-proBNP	1,650円	
甲状腺	甲状腺機能	TSH・FT3・FT4	5,170円
肺	胸部CT	肺がん低線量CT	7,700円
婦人科	マンモグラフィ(2D)	4,400円	
	マンモグラフィ(2D)+トモシンセシス(3D)	7,150円	
	乳腺エコー	3,850円	
	子宮頸がん	ヒトパピローマウイルス(HPV)	5,000円
婦人科臓器	婦人科骨盤MRI検査(子宮・卵巣の状態検査) ※バリウム検査と同日は不可	17,000円	
腹部	上腹部MRI・MRCP	MRCP検査(MR胆管膵管撮影) ※バリウム検査と同日は不可	22,000円
	腹部CT	腹部CT検査(腹部CT+内臓脂肪)	11,000円
脳	内臓脂肪検査のみ	3,300円	
	脳MRI検査	頭部MRI・頭部MRA・頸部MRA	17,000円
腫瘍マーカー	★追加オプション	脳萎縮度検査 ※70歳以上の方のみ	3,000円
	食道・胃	CEA	1,650円
	膵臓	CA19-9	2,090円
	肝臓	AFP	1,650円
	前立腺	PSA ※50歳以上は日帰りドックコースに含まれます	1,980円
	卵巣	CA125	2,310円
	乳腺	CA15-3	1,870円
	腫瘍マーカー	消化器セット(CEA+AFP+CA19-9)	4,290円
	★セットオプション	女性セット(CA125+CA15-3)	3,410円
		肺がんセット(SLX+シフラ+ProGRP)	5,500円
感染症	C型肝炎ウイルス	HCV抗体	2,200円
	エイズウイルス	HIV	2,090円
骨	骨密度	骨塩定量(DEXA法)	4,400円
アレルギー	アレルギー検査(View39検査)	11,000円	



お食事は京王プラザホテル八王子内のレストランにてお召し上がり頂けます。(和食・洋食・中華よりお選び出来ます。)



⚠ 検査の追加、変更、キャンセルにつきましては、受診日の1週間前までにお電話でご連絡をお願いします。

胃（上部消化管）

胃レントゲン検査（バリウム検査） ¥ 標準コースに含まれます ※75歳以上の方は検査不可です。

オススメの方

- 胃カメラ検査に抵抗がある方

バリウム（造影剤）を飲んで発泡剤で胃を膨らませる検査です。

バリウムと発泡剤を飲み胃を膨らませ、バリウムを胃の中に薄く広げて、胃の形や表面の凹凸をレントゲンで観察します。食道や胃の全体の形が分かり、胃の萎縮の進行度合いで胃カメラでは分かりづらいスキルス性胃がんの診断に役立ちます。検査のデメリットとしては、放射線被ばくや、バリウムによる便秘の危険性があります。

胃内視鏡検査（胃カメラ／経口・経鼻） ¥ 料金 3,146円

オススメの方

- 胃十二指腸の病歴のある方
- 胃の不快感がある方
- 70歳以上の方

内視鏡を挿入し、直接カメラで上部消化管の観察を行う検査です。

内視鏡で目視観察する検査なので粘膜の微細な変化を見て、早期胃がんを発見できます。気になる部分があれば、組織をその場で取り、病理検査に回すことができます（生検）。検査のデメリットは、嘔吐反射や喉の痛み、違和感など、検査に苦痛を伴うことがあります。そのため口からだけでなく、鼻からの挿入もご希望により行っています。

血清ピロリ菌抗体検査 ¥ 料金 2,200円

オススメの方

- ピロリ菌検査を受けたことが無い方

ピロリ菌の感染の有無について調べる血液検査です。

胃の表層を覆う粘膜の中に住みつくヘリコバクターピロリ菌（以下ピロリ菌）は、感染したまま放置すると慢性胃炎、胃十二指腸潰瘍、胃がんなどが引き起こされることがあります。ピロリ菌の感染の有無を調べる方法のひとつで、感染により体内で産生される血中ヘリコバクターピロリIgG抗体を測定します。

ABC検査（胃がんリスク検査） ¥ 料金 4,400円

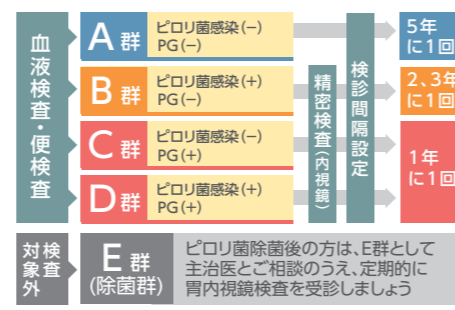
オススメの方

- 胃がんのリスクを知りたい方
- 現在、胃腸障害の無い方

新しいタイプの胃の検診です。

胃粘膜の萎縮の程度（血清ペプシノゲン値）とピロリ菌感染の有無（血清ピロリIgG抗体）を測定して、将来の胃がんリスクを予測する検査です。この検査は無症状の方が対象です。胃潰瘍など治療中の方、胃切除後の方、腎不全（クレアチニン値3mg/dl以上）の方、ピロリ菌除菌後の方は検査の対象となりません。

ABC検査の流れ



眼科

眼科検査OCT検査・視野検査 ¥ 料金 OCT検査 2,200円/視野検査 5,500円 ※視野検査は75歳以上の方は検査不可です。

オススメの方

- 緑内障が気になる方
- 緑内障治療をしている身内がいる方
- 強度の近視の方

自覚症状がほとんどない緑内障などのリスクを早期発見・診断

OCT検査は網膜の断層画像を撮影する検査です。網膜の断面を観察できるので疾患の早期発見が可能になり、病気やその状態の診断もより正確にできるようになりました。緑内障が気になる方、糖尿病や高血圧などの生活習慣病の方に有用な検査です。視野検査は眼圧検査、眼底検査、OCT検査と併せてすることで緑内障の早期発見や進行具合の診断が可能な検査です。

心臓・血管の検査

頸動脈エコー ¥ 料金 5,000円

オススメの方

- 生活習慣病を患っている方
- 喫煙される方

血管壁の厚さと血管の内側の状態がわかります。

首にエコーを当て、左右の頸動脈の血管壁の厚さやプラークの有無を観察し動脈硬化の程度を評価します。被ばくもなく、身体への負担が少ない検査です。

動脈硬化測定検査（ABI、baPWV） ¥ 料金 990円

オススメの方

- 生活習慣病を患っている方
- 喫煙される方

仰向けで両腕・両足首の血圧と脈波を測定する検査です。

ABIは、上下肢の血圧比を求め、下肢動脈の狭窄の有無を推測する検査です。baPWVは、血管壁の硬さを反映し、動脈硬化の早期評価ができると考えられます。

心臓超音波検査（心エコー） ¥ 料金 9,680円

オススメの方

- 心電図・心音に異常があったと言われた方
- 胸部X線で心臓が大きいと言われた方

心臓の壁の動きや弁の状態がわかるエコー検査です。

心臓には、4つの部屋（左右の心房と左右の心室）と血液の逆流を防ぐため4つの弁（大動脈弁、僧帽弁、肺動脈弁、三尖弁）があります。エコー検査により、各部屋の大きさや壁の厚さ、動きから心臓の機能がわかり、また弁の状態や血流から弁膜症の有無もわかります。

NT-proBNP（慢性心不全リスク検査） ¥ 料金 1,650円

オススメの方

- 生活習慣病を患っている方
- 動悸、息切れ、胸痛、等の症状のある方

心臓のストレスホルモンをチェックする血液検査です。

NT-proBNPは、心臓から分泌されるホルモンの一種で、心臓の機能が低下して心臓への負担が大きくなるほど血液中に多く分泌され、数値が高くなります。腎機能低下や急性炎症でも高くなる場合があります。

甲状腺の検査

甲状腺機能検査 ¥ 料金 5,170円

オススメの方

- 疲れやすい方
- よく汗をかく方
- 首が腫れている方
- 冷え性の方

甲状腺ホルモンを測定する血液検査です。

青年期から壮年期に多い甲状腺機能亢進症や、中年期以降の女性に多い甲状腺機能低下症を調べる血液検査です。甲状腺ホルモンである、FT4とFT3および脳の下垂体前葉から分泌され、甲状腺に働きかけて甲状腺ホルモンの分泌に関与するTSHを測定します。

肺

胸部CT ¥ 料金 7,700円

オススメの方

- 喫煙される方
- 家系に肺がん歴
- 息切れ、咳や痰が気になる方

胸部の断層写真を撮影する検査です。

通常の胸部X線に比べ、肺がんの発見率は5～10倍も高く、その他、肺炎や肺結核、肺気腫、気管支拡張症、気胸や胸部大動脈瘤などの診断に役立ちます。当院では低線量で撮影を行っており、通常のCTの7分の1程度に放射線被ばくを抑えています。



婦人科

マンモグラフィ(2D) ¥ 料金 4,400円

オススメの方

- ✓ 40代以降の女性の方

乳房専用のX線撮影の検査です。

通常の乳房専用のX線検査です。乳房をできるだけ引き出して圧迫版で挟み、薄く広げた状態で撮影します。触ってもしこりがわからない小さな病変や超音波検査では、発見しにくい白い点状の石灰化病変を見つけることができます。デメリットは、検査に痛みを伴うことがあり、乳腺の密度が高いと病変が見つけにくくなります。

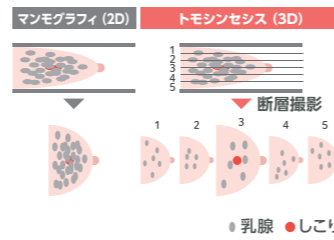
マンモグラフィ(3D、トモシンセシス撮影) ¥ 料金 7,150円 ※2D検査が含まれます。

オススメの方

- ✓ 40代以降の女性の方
- ✓ 高濃度乳房と言われた方

輪切り状に撮影、細部まで把握可能に

トモシンセシス機能により「1mm程度」にスライスした断層画像を作成します。断層ごとにピントが合い、通常の画像に比べて乳腺の重なりが少なくなり、状態がよりわかりやすくなります。これまでの撮影法(2D)とあわせて撮影を行うことで、より病変も判別しやすくなります。受診方法はこれまでのマンモグラフィと同様です。



乳房超音波検査(乳腺エコー) ¥ 料金 3,850円

オススメの方

- ✓ 20~30歳代の女性の方
- ✓ 高濃度乳房と言われた方

マンモグラフィと併用してより正確な検査を。

乳房の表面に超音波を当てて、乳房内の様子を画像化して調べる検査です。被ばくの心配がなく、痛みなどの体への負担が少なく、乳房内の小さな病変やしこりの検出に優れています。乳腺の密度が高くマンモグラフィではしこりの有無がわかりにくい場合でもしこりを確認できます。デメリットは、マンモグラフィではよくわかる、白い点状の石灰化病変の確認はエコー検査では難しいという点です。

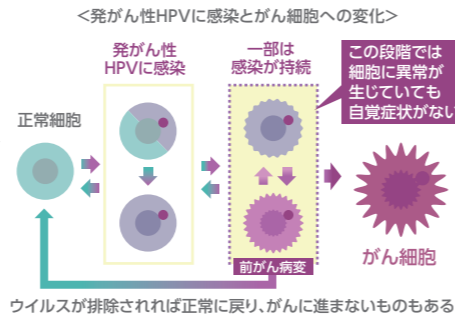
HPV(ヒトパピローマウイルス)検査 ¥ 料金 5,000円

オススメの方

- ✓ 性交渉経験のある女性の方

性交渉が一度でもあれば、発病のリスクがあります。

HPV検査は高リスク型HPVの感染の有無を調べる検査です。子宮頸部細胞診と同時実施が可能です。子宮頸がんは、高リスク型HPVの持続感染によって発生します。感染によって子宮頸部の細胞に変化が起き、異形成という細胞になり軽度→中等度→高度と進みがんに行進します。30歳以上の方は、子宮細胞診に加えてHPV検査もされることをお勧めします。



婦人科骨盤MRI検査 ¥ 料金 17,000円 ※受診当日に胃透視検査(バリウム検査)を受けられる方は後日の検査になります。

オススメの方

- ✓ 下腹部にしこりがある方
- ✓ 生理時以外の不正出血がある方
- ✓ 生理時のトラブルがある方
- ✓ 出産経験がない方

女性特有の腹部疾患をMRI装置を用いて細かく検査します。

強い磁場を発生するMRI装置を用いて子宮や卵巣を画像化し、診断する検査です。子宮や卵巣などの良性疾患や悪性疾患の鑑別に有用です。この検査のメリットは、レントゲンやCT検査と違い、放射線を使用しないため、被ばくをすることなく検査を行います。子宮頸部の細胞診のように器具の挿入はなく患者様の負担の少ない検査です。超音波検査と比較して、コントラストの鮮明な画像が得られます。

子宮頸部細胞診 ¥ 標準コースに含まれます

オススメの方

- ✓ 20歳代以降の女性の方
- ✓ 家系に子宮がん歴のある方

子宮頸部から細胞を採取し、細胞の変異を調べる検査です。

子宮の入り口(頸部)を、先にブラシのついた専用の器具でこすって細胞を採り、顕微鏡で調べて細胞の形から子宮頸がんやその前がん病変の有無を検査します。若年層の子宮頸がんが増加しているため、若い方にもお勧めします。



腹部

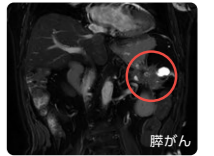
上腹部MRI/MRCP検査 ¥ 料金 22,000円 ※受診当日に胃透視検査(バリウム検査)を受けられる方は後日の検査になります。

オススメの方

- ✓ 生活習慣病を患っている方
- ✓ 喫煙される方
- ✓ 飲酒量が多い方

見つけづらい初期段階の膵がんも早期発見

強い磁場を発生するMRI装置を用いて膵臓や胆嚢胆管を画像化し、診断する検査です。胆嚢や膵臓などの悪性腫瘍や膵嚢胞性疾患・胆石・総胆管結石などの鑑別に有用です。同時に肝臓や腎臓のチェックもできます。レントゲンやCT検査と違い、放射線を使用しないため、被ばくをすることなく検査を行います。



腹部CT検査(腹部CT検査+内臓脂肪検査) ¥ 料金 11,000円

オススメの方

- ✓ 腹部超音波検査で「見えにくい」と言われた方
- ✓ 最近食欲が減った方
- ✓ なんとなく全身がだるい方

腫瘍性病変・結石・脂肪肝等、見えにくい腹部の病気を数秒で検査

X線による腹部の断層撮影を行う検査です。腹部の肝臓、胆嚢、膵臓、腎臓、脾臓などを観察します。結石や脂肪肝、腫瘍性病変の診断に有用です。ドックでは造影剤を使用しないため血流障害、炎症性病変などの評価は難しい場合があります。また、内臓脂肪測定も同時に行います。内臓脂肪測定のための検査も可能です。



脳・頸動脈

脳MRI ¥ 料金 17,000円

オススメの方

- ✓ 頭部MRI検査を受けたことがない方
- ✓ 生活習慣病を患っている方
- ✓ 家系に脳血管疾患歴のある方

立体的な断層撮影で、脳の病気を早期発見

脳ドックとは、くも膜下出血の原因となる脳動脈瘤や、無症状の小さな脳梗塞や脳出血の有無を調べることを目的とした健康診断です。自覚症状はないけれど、脳卒中などの病気が気になる方、高血圧・糖尿病・脂質異常など生活習慣病を有する方にお勧めします。この検査のメリットは、磁気を利用したMR検査で行うため、放射線被曝を受けることなく、脳と頸部の血管の撮影・診断を行います。



VSRAD(脳萎縮度検査) ¥ 料金 3,000円 ※70歳以上の方のみ検査可能です。脳MRIの追加オプションとなります。

オススメの方

- ✓ 70歳以上で、もの忘れが気になる方
- ✓ 認知症が不安な方

脳画像をもとに萎縮の度合いを細かく検査

脳MRIで撮影した脳画像をもとに海馬や海馬付近の萎縮の度合いを検査します。アルツハイマー病はもの忘れの進行とともに脳の萎縮、特に海馬という記憶に関する部分が萎縮します。VSRADはこの萎縮の程度を見て、早期診断の支援情報となります。