

新登場!!

脳ドック(オプション)のご紹介



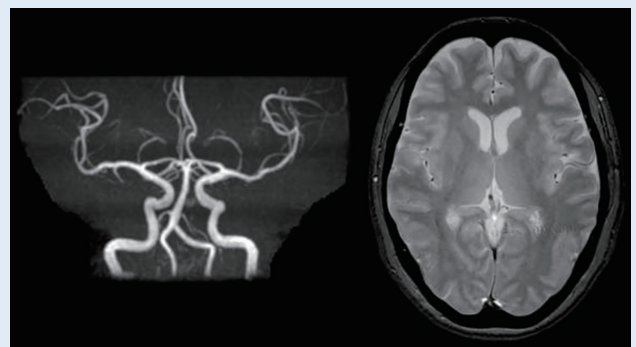
脳の健康診断
いかがですか?

写真提供：
GE ヘルスケア・ジャパン株式会社
SIGNA Voyager

脳ドックとは

脳ドックとは、くも膜下出血の原因となる脳動脈瘤や、無症状の小さな脳梗塞や脳出血の有無を調べることを目的とした健康診断です。自覚症状はないけれど、脳卒中などの病気が気になる方、高血圧・糖尿病・脂質異常など生活習慣病を有する方にお勧めします。

当院の脳ドックは、磁気を利用したMR検査で行う為、放射線被爆を受けることなく、脳と頸部の血管の撮影・診断を行います。



脳の撮影サンプル

詳細は裏面へ ▶



一般財団法人

仁和会総合病院 健診センター

検査内容

- **脳MR検査**

料金：17,000円(税込)

検査項目：頭部MRI / 頭部MRA・頸部MRA

オプション

+

- **脳萎縮度検査**

50歳以上のみ

料金：3,000円(税込) ※脳MR検査料金に追加となります。

検査項目：VSRAD(MRI画像から脳萎縮の度合いを検査します)

+

- **頸動脈エコー**

50歳以上おすすめ

料金：5,000円(税込) ※脳MR検査料金に追加となります。

ご注意

当脳ドックは人間ドックのオプションとなります。

なお、脳ドックは予約制となっております。

お申し込み、詳細についてのお問い合わせは、お電話にてお願い申し上げます。

年に一度は健診を受けましょう

- **ご予約・お問い合わせ**

一般財団法人

仁和会総合病院 健診センター

042-644-3721 (直通)

健診センターは「外来棟の4階」

〒192-0046 東京都八王子市明神町4-8-1

TEL：042-644-3711 (代表)

FAX：042-646-9509

<https://www.jinwakai.jp/>



- 京王八王子駅から徒歩1分
- JR八王子駅から徒歩3分



駐車場：2時間まで無料、以降1時間ごとに300円。
駐車場車両サイズ制限：車のサイズをご確認ください。
全長5.3m 全幅2.05m **全高1.55m** 重量2.3t