

新登場!!

トモシンセシス撮影のご紹介

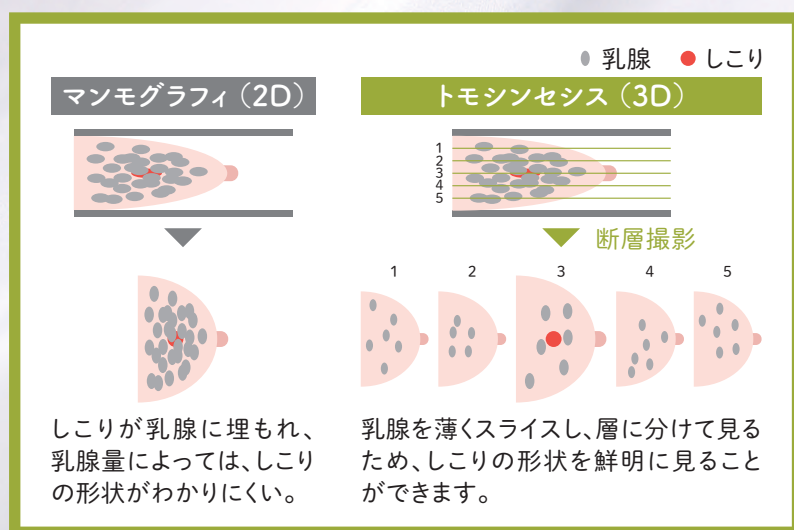


写真提供：
GE ヘルスケア・ジャパン株式会社
Senographe Pristina

新たなマンモグラフィ装置の最新機能 「トモシンセシス撮影」を開始します。

従来と同じ乳房圧迫による撮影で、画像をさまざまな角度から撮影する事により、より細やかな画像を提供できるようになりました。これまでの撮影法(2D)とあわせて撮影を行うことで、乳腺が重なり合って診断しづらい病変も判別しやすくなりました。

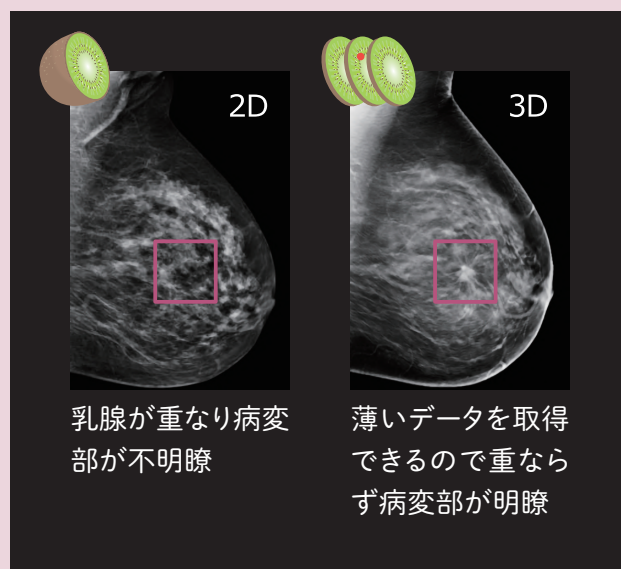
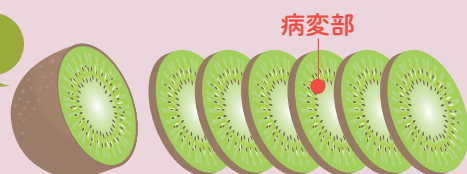
※トモシンセシスとは Tomography (断層撮影) と Synthesis (合成) の造語で、これまでとほとんど同じ撮影で、乳房の断層画像が得られます。



胸を薄い輪切り状で見るから 中の状態がわかりやすい

受診方法はこれまでのマンモグラフィと同様ですが、今までは数cmの厚さにすることが限界でしたが、トモシンセシス機能により「1mm程度」にスライスした断層画像を作成します。そのため、断層ごとにピントが合い、通常の画像に比べて乳腺の重なりが少なくなり、状態がよりわかりやすくなります。

こんなイメージ



Q & A

Q. 撮影時間、撮影回数はどれくらいですか？

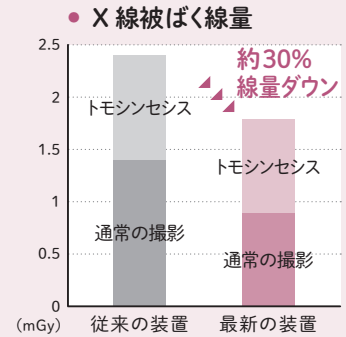
当院の装置は1回の撮影で通常の2D撮影とトモシンセシス3D撮影を同時に行うことができます。撮影時間は1回あたり約10秒位で、乳房を方向を変えて2回撮影するため、左右乳房の合計撮影回数は4回となります。

Q. 痛みはありますか？

通常の2D撮影と比べ圧迫時間が長くなるため、やや我慢していただく事になります。(2D撮影の場合は1~2秒位の撮影時間です。)

Q. 被ばく線量はありますか？

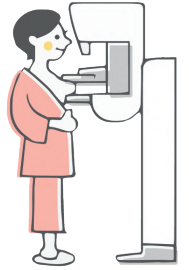
当院の場合、基本となる2D撮影も行うため、使用する放射線量が増えてしまいますが、当院の装置は被ばく線量低減に努めており、圧迫した場合の乳房厚を40mmと仮定した場合、2D+3Dの被ばく線量の合計は約1.8mGyとなります。これはガイドラインの平均乳腺線量の3.0mGy以下の数値となります。



トモシンセシス 3D 検査料金

1回の撮影で通常のマンモグラフィ 2D 撮影にトモシンセシス 3D 撮影を同時に行います。結果は後日、来院いただき医師面談により説明いたします。人間ドックは郵送になります。

	2D 検査		3D 検査		合計金額 (税込)
人間ドック	4,400 円	+	2,750 円	=	7,150 円
八王子市乳がん検診	2,000 円	+	2,750 円	=	4,750 円
自費検診 (検査料)	6,215 円	+	2,750 円	=	8,965 円



年に一度は健診を受けましょう

● ご予約・お問い合わせ

一般財団法人
仁和会総合病院 健診センター
042-644-3721 (直通)

健診センターは「外来棟の4階」

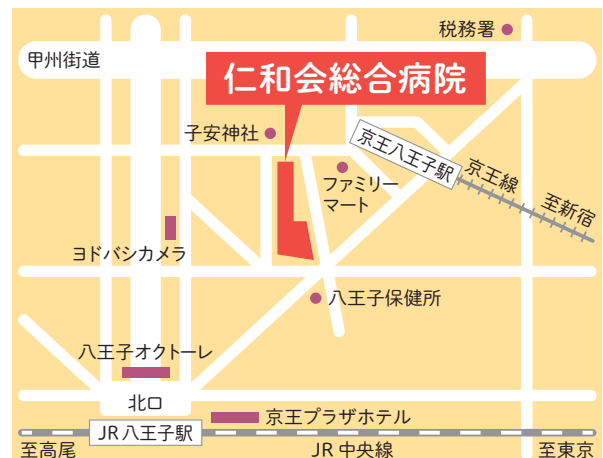
〒192-0046 東京都八王子市明神町4-8-1

TEL: 042-644-3711 (代表)

FAX: 042-646-9509

<https://www.jinwakai.jp/>

日本医療機能評価機構 認定病院



- 京王八王子駅から徒歩1分
- JR八王子駅から徒歩3分



駐車場: 2時間まで無料、以降1時間ごとに300円。
駐車場車両サイズ制限: 車のサイズをご確認ください。
全長5.3m 全幅2.05m **全高1.55m** 重量2.3t