

新登場!!

オプション

婦人科骨盤MRI検査 のご紹介



女性特有の腹部疾患を
MRI装置を用いて
細かく調べてみませんか?



検査推奨の方 recommend



- ✓ 出産経験がない
- ✓ 下腹部にしこりがある
- ✓ 重い生理痛がある
- ✓ 月経の量が多い
- ✓ 生理時以外の不正出血がある
- ✓ 生理不順がある
- ✓ 喫煙している

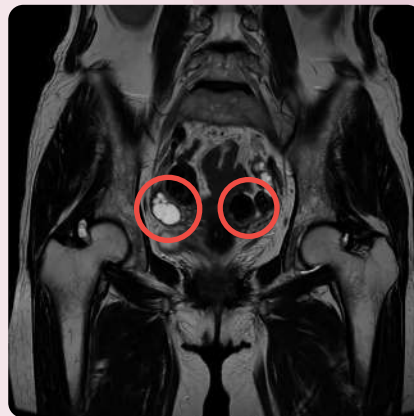
検査の概要

婦人科骨盤MRI検査は、強い磁場を発生するMRI装置を用いて子宮や卵巣を画像化し、診断する検査です。

子宮や卵巣などの良性疾患(子宮筋腫・子宮腺筋症・子宮内膜症・卵巣腫瘍など)や悪性疾患(子宮頸癌・子宮体癌・卵巣癌など)の鑑別に有用です。



子宮体癌



子宮筋腫・卵巣腫瘍



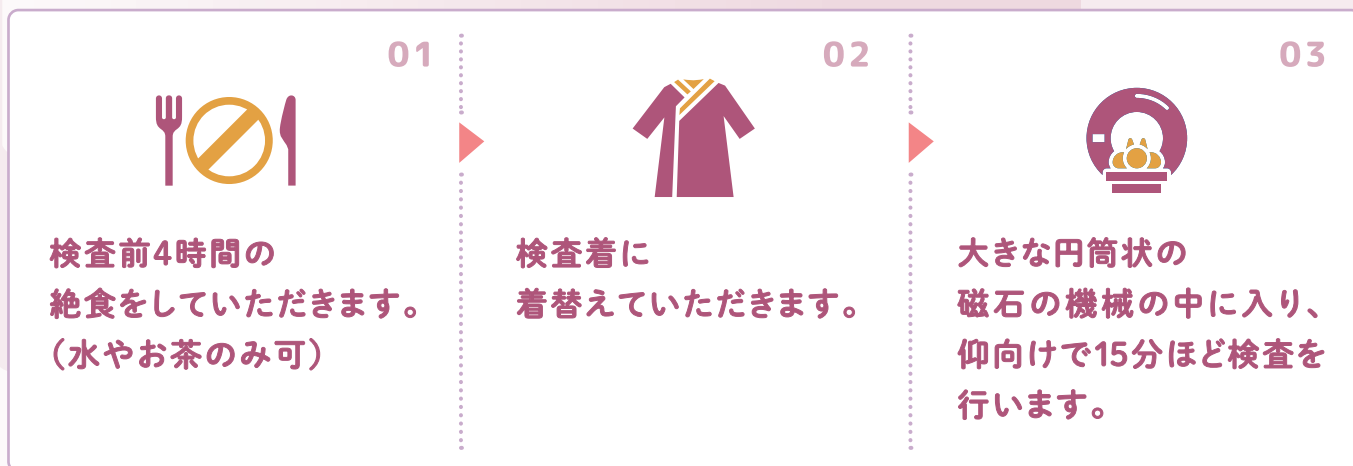
子宮筋腫



一般財団法人

仁和会総合病院 健診センター

■ 検査の内容



■ 検査のメリット

レントゲンやCT検査と違い、放射線を使用しないため、被ばくをすることなく検査を行います。子宮頸部の細胞診のように器具の挿入はなく患者様の負担の少ない検査です。超音波検査と比較して、コントラストの鮮明な画像が得られます。

料金 Price



婦人科骨盤MRI検査

17,000円(税込)

注意事項 MRIを受けられない方

- 心臓ペースメーカー等、生体電子機器を埋め込んでいる
- 体内に素材のわからない金属が入っている
- 妊娠中、妊娠の可能性がある

胃透視検査(バリウム検査)を受けられる方

- 受診当日に胃透視検査(バリウム検査)を受けられる方は、後日の検査になります。

■ ご予約・お問い合わせ

一般財団法人 仁和会総合病院 健診センター
042-644-3721(直通)

健診センターは「外来棟の4階」

〒192-0046 東京都八王子市明神町4-8-1

TEL: 042-644-3711(代表) FAX: 042-646-9509

Web: <https://www.jinwakai.jp/>

年に一度は健診を受けましょう

■ アクセス

- 京王八王子駅から
徒歩1分
- JR八王子駅から
徒歩3分

