

新登場!!  
オプション

# 上腹部MRI・MRCP検査 のご紹介



**早期発見が難しい、  
膵がん検診**は  
いかがですか？

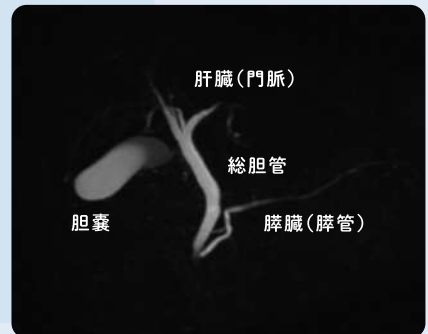


## 検査推奨の方 recommend

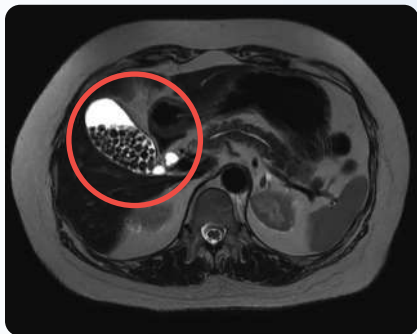
- ✓ 膵臓癌や胆管癌の家族歴がある
- ✓ 飲酒量が多い
- ✓ 血糖値が高い
- ✓ 喫煙している
- ✓ お腹周りが気になる
- ✓ 膵臓に異常があると診断されたことがある

## 検査の概要

膵臓癌や胆管癌はいずれも予後の悪い癌で、通常の間ドックでは早期発見が難しいとも言われております。MRCP検査は、強い磁場を発生するMRI装置を用いて膵臓や胆嚢胆管を画像化し、診断する検査です。胆嚢や膵臓などの悪性腫瘍や膵嚢胞性疾患・胆石・総胆管結石などの鑑別に有用です。同時に肝臓や腎臓のチェックもできます。



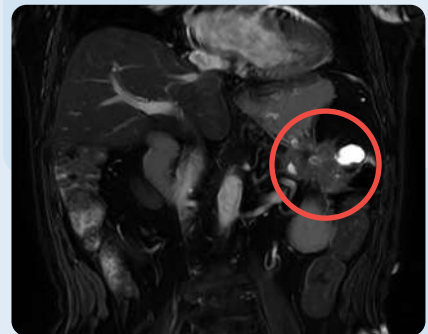
MRCP正常画像



胆石症



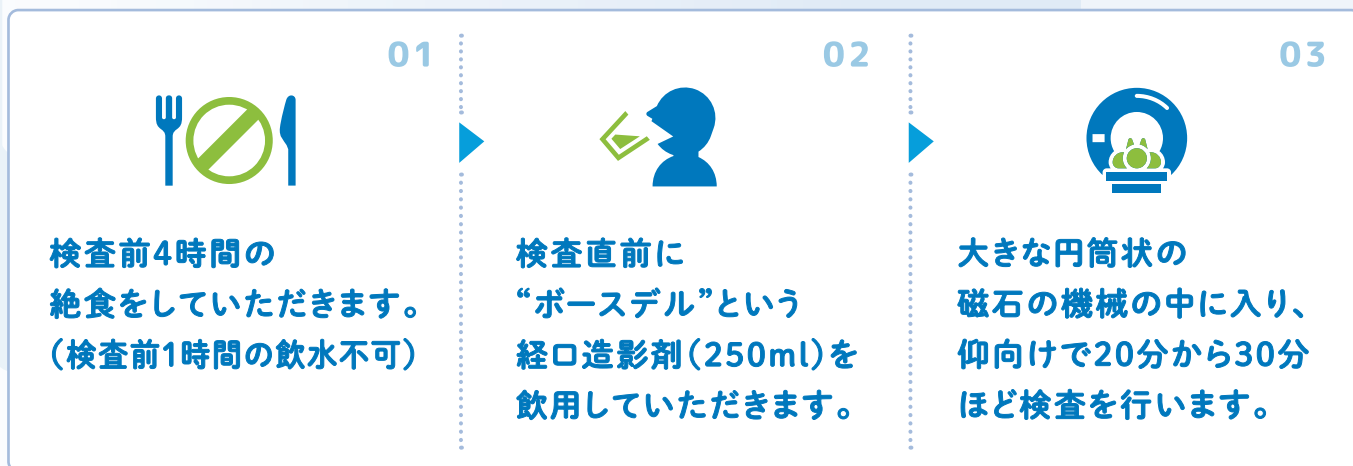
膵管内乳頭粘液性腫瘍(IPMN)



膵がん



## ■ 検査の内容



## ■ 検査のメリット

レントゲンやCT検査と違い、放射線を使用しないため、被ばくをすることなく検査を行います。腹部エコー検査で描出困難な部位も観察することができます。逆行性胆管膵管撮影のように内視鏡を使用しないため患者さんへの負担が少なく検査を行えます。

## 料金 Price

MRCP検査

22,000円(税込)

### 注意事項 MRIを受けられない方

- 心臓ペースメーカー等、生体電子機器を埋め込んでいる
- 体内に素材のわからない金属が入っている
- 妊娠中、妊娠の可能性がある

### 胃透視検査(バリウム検査)を受けられる方

- 受診当日に胃透視検査(バリウム検査)を受けられる方は、後日の検査になります。

## ■ ご予約・お問い合わせ

一般財団法人 仁和会総合病院 健診センター  
**042-644-3721**(直通)

健診センターは「外来棟の4階」

〒192-0046 東京都八王子市明神町4-8-1

TEL: 042-644-3711(代表) FAX: 042-646-9509

Web: <https://www.jinwakai.jp/>

**年に一度は健診を受けましょう**

## ■ アクセス

- 京王八王子駅から徒歩1分
- JR八王子駅から徒歩3分

